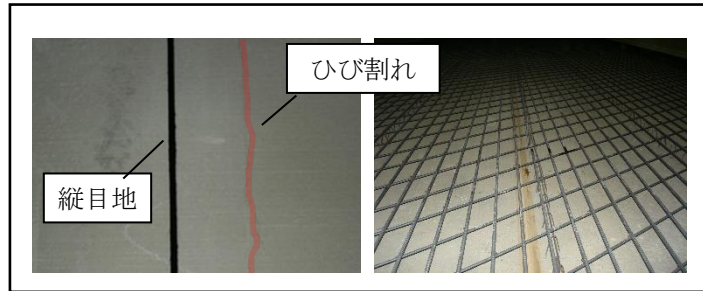


発生箇所	①縦目地
分類	材料・施工
参考箇所	4-8-6 目地の施工

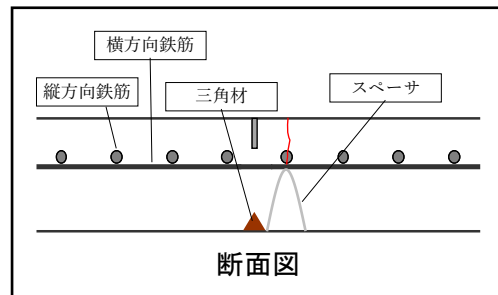
●内容

- 幅約 8m の連続鉄筋コンクリート舗装の縦目地において、三角材の上部ではなく、縦方向鉄筋の上部に打設数時間後に縦ひび割れが発生した。



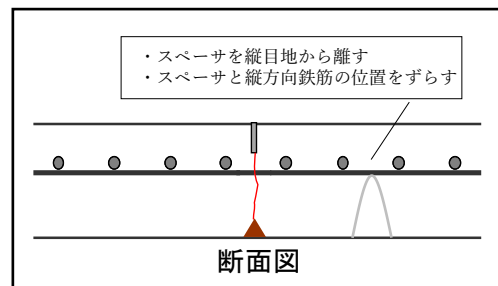
●原因

- 縦目地位置と連続スペーサ位置が近かったことや縦筋位置と連続スペーサの位置が一致していたことで、連続スペーサの上部にひび割れが生じた。
- 縦目地の深さが不足していることも原因として考えられる。



●発生防止策

- 連続スペーサを斜めに設置するなど、連続スペーサの位置は縦筋の位置に合わせないようにする。
- 縦目地の位置で設計の深さまで確実にカタを入れる。



●発生した場合の対応策

- ひび割れ注入により補修を行う。その後、ダミー目地とひび割れの間が脆弱部となる可能性があるため、経過観察を行う。

