

| | |
|------|-------------|
| 発生箇所 | ②横目地 |
| 分類 | 材料・施工 |
| 参考箇所 | 4-8-6 目地の施工 |

●**内容**

- ・施工後早期に、横収縮目地から数十 cm 離れた箇所
に、目地に沿って幅 1~5mm 程度のひび割れが発生
した。

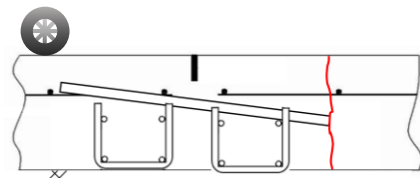


●**原因**

- ・ダウエルバーの設置方
向が道路軸に平行また
は路面に平行になって
いなかった。



平面図



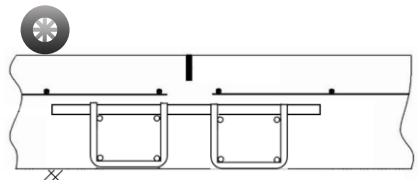
断面図

●**発生防止策**

- ・ダウエルバーが適切に
設置されるよう、施工
時に十分確認を行う。



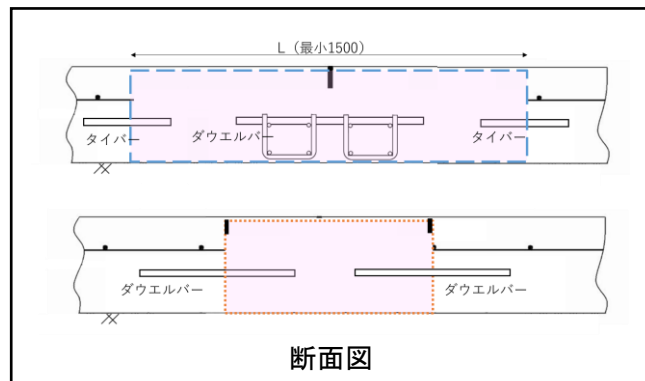
平面図



断面図

●**発生した場合の対応策**

- ・局部打換えを行う。
- ・目地位置を正規の位置に戻す必
要がある場合、打換え部と既設
コンクリート版の境界部にはタイ
バーを、打換え部の新たに目
地を設ける箇所にはダウエルバ
ーを設置する。
- ・目地位置を正規の位置に戻す必
要がない場合、打ち換えにより
ダウエルバーを新たに二箇所設
置する。



断面図