

弁天橋関係資料

べんてん ばし
弁 天 橋

所在地 江東区木場六丁目・東陽三丁目間大横川南支川に架かる 橋梁番号 54

橋梁形式	一径間下路式鋼桁橋				
路線名	特別区道一般江-62号線	河川名	大横川南支川	施設番号	10801
橋梁種別	自動車歩行者橋	橋下交差種別	大横川南支川	橋格	一等橋
平面形	斜橋(5° 3' 35")	橋長	23.20 m	架設	昭和7年3月

上部工	幅員	全幅員	10.10 m	有効幅員	9.00 m	
		車道	9.00 m	歩道	m	
	面積	全面積	234.30 m ²	有効面積	208.80 m ²	
		車道	208.80 m ²	歩道	m ²	
	径間	1	使用材料	鋼橋	構造形式	I桁橋
	床版材料	コンクリート系	橋面舗装	車道 アスファルト	歩道	アスファルト
	伸縮装置	鋼製	支承	鋳物製	形式	t
	高欄	鋳物製	規定限度	桁下端高 AP 3.100 m	航路幅	m
	標高	中央桁下高	2.800 m	橋面中央高	4.197 m	
		踏掛中央高(L)	3.603 m	踏掛中央高(R)	3.676 m	
橋台基礎底高		m	橋台沓座高	m		
橋脚基礎底高		- m	橋脚沓座高	- m		
勾配	橋面縦断	2.00 %	横断	車道 1.67 %	歩道 %	
	取付道路	側 %		側 %		

下部工	躯体材料	橋台	コンクリート系	橋脚	-
	躯体形式	橋台	重力式	橋脚	-
	基礎形式	橋台	木杭	橋脚	-

	中央支間長	側支間	最大支間
支間長	21.946 m	- m	21.946 m

	支間	間隔	本数
主桁	m	m	本
縦桁	m	m	本
横桁	m	m	本
床版	m	m	本

鋼重	64.968 t	塗装面積	本体 m ²	高欄 m ²	塗装材料
----	----------	------	-------------------	-------------------	------

設計	耐荷重	Rd= t	活荷重	Rl= t	震度書	kh=
	仕方書	大正15年	設計荷重			

電気設備	橋梁灯	2基	親柱	4基	橋台敷	基	その他	基
------	-----	----	----	----	-----	---	-----	---

橋台敷面積	右岸上流	- m ²	左岸上流	- m ²
	右岸下流	49.20 m ²	左岸下流	- m ²

添架物件	上水道	φ 100 × 1条	kg/m	東電	φ × 条	kg/m
	工水道	φ × 条	kg/m	NTT	φ × 条	kg/m
	東京ガス	φ 250 × 1条	42.40 kg/m		φ × 条	kg/m

新旧補修別	設計委託		委託請負者	
	本工事費		下部請負者	
	上部工費		上部請負者	
	総工費		工期	S6.1~S7.3

交通量調査	調査年月	時間	大型車	普通車	歩行者	バイク	自転車
	S63.10	24 h	371	2,595	584	179	823

河川占用	許可年月日	平成4年4月1日	占用面積	225.77 m ²
------	-------	----------	------	-----------------------

沿 革

昭和36年4月1日付 都より移譲により区道橋となる。

弁天橋

工事履歴詳細表

竣工年	種別	概要				
		補修箇所	施工内容	工費(円)	総工費(円)	工期
S7.3	架設			¥58,077,986		S6.1~S7.3
S36	塗装					
S40.11.14	塗装		本体(717㎡)	¥361,161	¥1,425,000	S40.9.14~S40.11.14
S46.9.11	塗装		本体(671㎡)			
S50.10.4	補修		フェンス設置(h=1300)7.8m			
S52.6.13	塗装		本体(671㎡)			
S52.10.12	補修		蓋補修			
S56.1.12	補修		車道(両端一部,薄層用細粒T(t=3cm)) 90㎡			
S56.3.17	補修		取付道路 車道(一部,薄層用細粒T(t=3cm))31㎡			
S56.3.18	補修		地覆			
S57.7.21	塗装		車道(中央一部,薄層用細粒T(t=3cm)) 124.2㎡			
S58.3.10	補修		本体(671㎡)			
S63.12.10	委託		歩車分離帯 止石改修42.5m			
H4.11.27	補修		橋台敷 フェンス取替(南西側,エキスパントフェンス (h=1,200))2.6m			
H14.8.8	塗装		耐力度調査			
H16.3.15	委託		橋面 消防用マホールふさぎ(コンクリート(H242B))			
H18.3.16	補修		本体(595㎡,長油性7カド酸樹脂)			
H19.2.5	落防		耐震補強			
			落書き消去			
			橋台 沓座拡張			

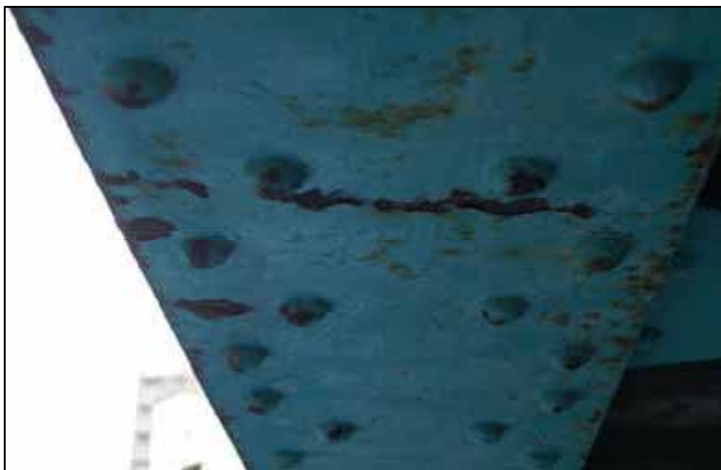
弁 天 橋



位置: 全景
撮影日:



位置: 塗装剥離
撮影日:



位置: 塗装剥離
撮影日:

弁 天 橋



位置: 伸縮部より漏水
撮影日:



位置: 床版クラック、遊離石灰
撮影日:



位置: 床版部鉄筋露出
撮影日:

平成23年6月14日船上点検

弁 天 橋



位置: 点検孔漏水、遊離石灰
撮影日:



位置: 腹版穴有り
撮影日:



位置: 床版穴有り(水抜き?)
撮影日:

平成22年12月7日陸上点検

弁天橋



位置: 全景
撮影日:



位置: 道路舗装 クラック
撮影日:



位置: 取付部 段差
撮影日:

平成22年12月7日陸上点検

弁天橋



位置: 取付部 段差
撮影日:



位置: 地覆部 クラック
撮影日:



位置: 歩道舗装 クラック
撮影日: